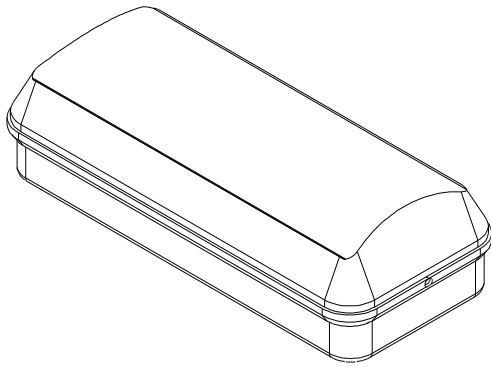


ZEMPER



VENUS

ZX / IP-44 IK-07 P/NP

1 Presentación / Presentation / Présentation

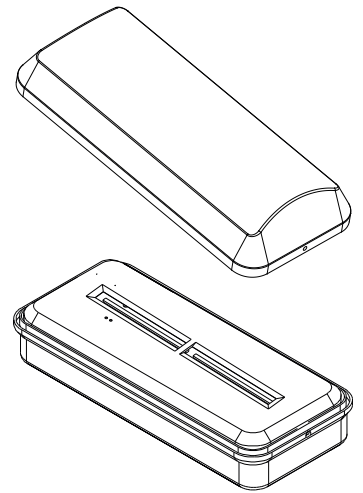
Conforme a EN 60598-2-22



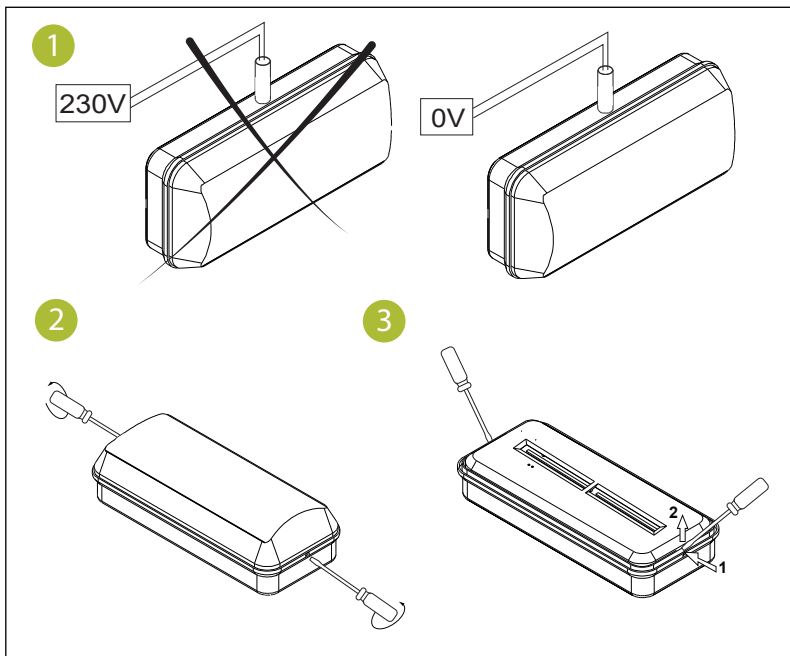
La luminaria se compone de un difusor y una envolvente que contiene electrónica y baterías.

The luminaire is made up of a diffuser and a housing with electronics and batteries.

Le luminaire est composé d'un diffuseur et d'une enveloppe contenant l'électronique et les batteries.

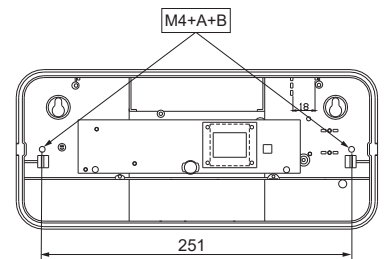


2 Instalación / Installation / Installation



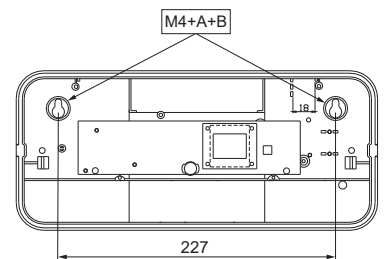
3 Fijación techo / Ceiling fixing / Fixation au plafond

- A- Arandela de aucho 15/4
Fibre 15/4 washers
Rondelles en fibre 15/4
- B- Arandela metálica 12/4
Metalic 12/4 washers
Rondelles métalliques 12/4

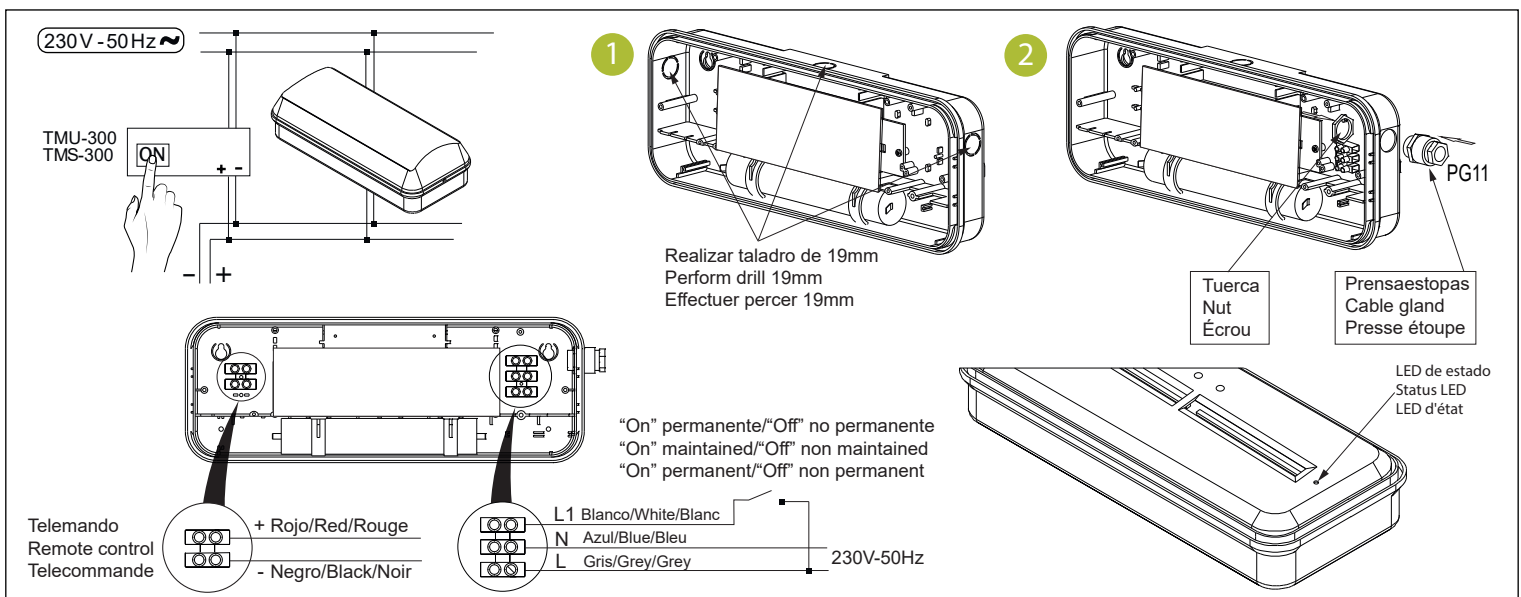


4 Fijación pared / Wall fixing / Fixation au mur

- A- Arandela de aucho 15/4
Fibre 15/4 washers
Rondelles en fibre 15/4
- B- Arandela metálica 12/4
Metalic 12/4 washers
Rondelles métalliques 12/4



5 Conexión y test / Connection and test / Raccordement et test



X: Autónomo / Self contained / Appareil autonome
0: No permanente / Non maintained / Non permanent
1: Permanente / Maintained / Permanent
B: Puesta en reposo a distancia / Setting of with remote control / Mettre au repos à distance
E: LEDs o batería no reemplazables / LEDs or batteries not replaceable / LEDs ou batteries non remplaçables
***60/120/180:** Autonomía nominal (min) / Nominal duration (min) / Autonomie nominale (min)



Curvas bajo solicitud
 Curves under request
 Courbes sur demande

ES Características de funcionamiento del sistema ZX permanente/no permanente

100 % 12h

TELEMANDO: instalado según el esquema de conexión, que permite:

- La puesta en reposo de la luminaria en ausencia de red.
- La puesta en estado de emergencia de la luminaria después de la puesta en reposo en ausencia de red.
- Reset de la luminaria (solo TMU300).

TEST AUTOMÁTICO FUNCIONAL Y AUTONOMÍA: La luminaria está controlada por un microprocesador que realiza los siguientes test periódicos y automáticos:

- Test funcional cada 7 días.
- Test de autonomía cada 365 días. En caso de fallo de red durante las 24 horas previas a la realización del test de autonomía, este se pospondrá una semana.

REALIZACIÓN DE LOS TEST FUNCIONAL Y AUTONOMÍA DE FORMA MANUAL MEDIANTE TELEMANDO: Se puede realizar el test funcional y autonomía de forma manual, para lo cual haremos lo siguiente:

- 1-La luminaria o luminarias sobre las cuales queramos realizar el test funcional y autonomía deberán estar conectadas a red al menos durante 24 horas ininterrumpidas.
- 2-Pulsar encendido en el telemando (las luminarias deberán estar conectadas a una línea de telemando, según esquema anterior).
- 3-Las luminarias comenzarán a realizar el test de autonomía y funcional simultáneamente.

El test puede ser abortado pulsando apagado en el telemando. No se podrá lanzar un nuevo test hasta transcurridas 24 horas desde el último test realizado. La realización de este test no afecta a la programación de los test automáticos. Si se realiza este test 24 horas antes de la realización del test automático de autonomía, este se pospone 1 semana.

PROGRAMACIÓN DE LOS TEST DE LA LUMINARIA MEDIANTE TELEMANDO: Mediante telemando TMU300 (ver instrucciones del telemando TMU300). A partir de la realización de la programación, las luminarias realizarán los test funcional cada 7 días y los de autonomía cada 365 días, ambos test serán realizados siempre a la misma hora, que será la hora a la cual realizamos la operación sobre el telemando.

VISUALIZACIÓN DE LOS RESULTADOS DE LOS TEST: El resultado de los test se muestra mediante los leds indicadores de estado, los cuales indican:

- LED verde ON + LED naranja OFF = luminaria OK
- LED verde OFF + LED naranja OFF = sin alimentación
- LED verde OFF + LED naranja ON = batería o autonomía incorrecta
- LED verde OFF + LED naranja parpadeando = lámpara de emergencia incorrecta
- LED verde parpadeando + LED naranja OFF = test en curso

Se puede efectuar un reset de luminaria y programar el día y la hora de realización de los test, mediante una secuencia de corte de alimentación de 230V.

CAMBIO DE BATERÍAS: Las baterías deben reponerse cuando la autonomía no es conforme con la duración asignada (led de autonomía naranja).

NOTA: Fuente de luz: LED - No reemplazable

EN Operating characteristics of the ZX System Maintained/Non Maintained

100 % 12h

REMOTE CONTROL: installed according to the connection scheme, which allows:

- Setting of with no power supply.
- Setting the luminaire into the emergency mode after setting of without power supply.
- Reset of the luminaire (TMU300 only).

AUTOMATIC DURATION AND FUNCTIONAL TESTS: The luminaire is controlled by a microprocessor that performs the following periodic and automatic tests:

- Functional test every 7 days.
- Duration test every 365 days. In case of supply failure during the 24 hours prior to the duration test, it will be postponed for a week.

REALIZATION OF THE FUNCTIONAL AND DURATION TESTS MANUALLY BY REMOTE CONTROL: The functional and duration tests can be carried out manually, for which we will do the following:

- 1-The luminaire or luminaires on which we want to perform the functional and duration tests must be connected to the mains supply for at least 24 uninterrupted hours.
- 2-Press on the remote control (the luminaires must be connected to a remote control line, according to the previous diagram).
- 3-The luminaires will perform the duration and functional tests simultaneously.

The test can be aborted by pressing off on the remote control. A new test can not be launched until 24 hours since the last test performed. The realization of this test does not affect the programming of the automatic tests. If this test is carried out 24 hours before the automatic duration test, it will be postponed for 1 week.

PROGRAMMING OF LUMINAIRE TESTS BY REMOTE CONTROL: By remote control TMU300 (see instructions of the TMU300 remote control). Once the programming has been carried out, the luminaires will perform the functional tests every 7 days and the duration tests every 365 days, both tests will always be carried out at the same time, which will be the time when we carried out the operation on the remote control.

VISUALIZATION OF THE RESULTS OF THE TEST: The result of the tests is shown by the state indicator LEDs, which indicate:

- Green LED ON + Orange LED OFF = Luminaire OK
- Green LED OFF + Orange LED OFF = No power
- Green LED OFF + Orange LED ON = Battery or incorrect duration
- Green LED OFF + Orange LED flashing = wrong emergency lamp
- Green LED flashing + orange LED OFF = test in progress

You can carry out a luminaire reset and program the day and time of the tests, using a 230V power cut sequence.

CHANGE OF BATTERIES: Batteries must be replaced when the duration is not the assigned duration one (orange autonomy LED).

NOTE: Light source: LED - Non-replaceable.

FR Caractéristiques de fonctionnement du système ZX permanent/non permanent

100 % 12h

TÉLÉCOMMANDE: raccordée selon le schéma de connexion, qui permet:

- La mise en repos du luminaire hors secteur.
- La mise en mode secours du luminaire après la mise en repos hors secteur.
- Reset du luminaire (seulement avec TMU300)

TESTS AUTOMATIQUES DE FONCTIONNEMENT ET D'AUTONOMIE: le luminaire est contrôlé par un microprocesseur qui réalise les tests périodiques et automatiques suivants:

- Test de fonctionnement tous les 7 jours.
- Test d'autonomie tous les 365 jours. En cas de coupure secteur durant les 24 heures préalables à la réalisation du test d'autonomie, celui-ci sera repoussé d'une semaine.

RÉALISATION DES TESTS DE FONCTIONNEMENT ET D'AUTONOMIE, MANUELLEMENT AVEC TÉLÉCOMMANDE: il est possible de réaliser les tests fonctionnels et d'autonomie manuellement. Pour cela, il faut procéder de la façon suivante:

- 1-Le ou les luminaires sur lesquels on souhaite réaliser le test fonctionnel et d'autonomie doivent être mis sous tension depuis au moins 24h, de façon interrompue.
- 2-Appuyer sur le bouton d'allumage de la télécommande (les luminaires doivent être raccordés à une ligne de télécommande, selon le schéma de connexion).
- 3-Les luminaires commenceront à réaliser le test de fonctionnement et d'autonomie simultanément.

Le test peut être annulé en appuyant sur le bouton extinction de la télécommande. Un nouveau test ne peut pas être lancé avant que 24 heures se soient écoulées depuis le dernier test effectué. La réalisation de ce test n'affecte pas la programmation des tests automatiques. Si ce test est effectué 24 heures avant le test automatique d'autonomie, celui-ci sera reporté d'une semaine.

PROGRAMMATION DES TESTS SUR LUMINAIRES AVEC TÉLÉCOMMANDE: À l'aide de la télécommande TMU300 (voir notice de la télécommande TMU300). Une fois la programmation effectuée, les luminaires effectueront les tests fonctionnels tous les 7 jours et d'autonomie tous les 365 jours. Les deux tests seront toujours effectués à la même heure, qui correspond à l'heure où nous effectuons les opérations sur la télécommande.

VISUALISATION DES RÉSULTATS DES TESTS:

- LED verte ON + LED orange OFF = luminaire OK
- LED verte OFF + LED orange OFF = luminaire hors secteur
- LED verte OFF + LED orange ON = défaut batterie ou autonomie incorrecte
- LED verte OFF + LED orange clignotante = défaut lampe de secours
- LED verte clignotante + LED orange OFF = test en cours

Il est possible d'effectuer un reset du luminaire et de programmer le jour et l'heure des tests à l'aide d'une séquence de coupure de courant de 230V.

REPLACEMENT DES BATTERIES: les batteries doivent être remplacées lorsque l'autonomie n'est pas conforme à l'autonomie assignée (LED orange allumée fixe).

NOTA: Source lumineuse: LED - non remplaçable.