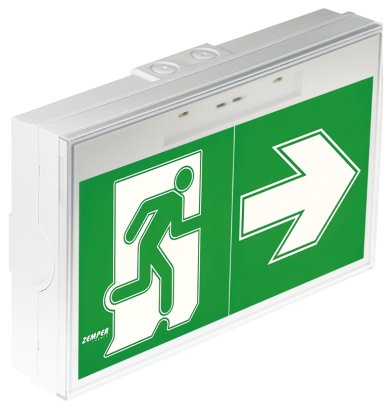


# TOLEDO IP44

CTS-0448

Taric 9405114090



GARANTIE

1 AN

## Normes techniques

EN-60598-1, EN-60598-2-22, UTE-C71-802

## Certifications



## Spécifications fonctionnelles



Luminaires sur Source Centralisée (LSC) EVACUATION



Système de contrôle: LSC



Type: Non permanent / Permanent via troisième borne



Alimentation: 48V 1.4 Wmax



Consommation en mode permanent: 1,4 W



Flux assigné: 45 lm

Rendement lumineux permanent: 45 lm

## Spécifications Mécaniques et Esthétiques



Possibilité d'installation: Saillie Plafond/Mural - Encastré plafond



Isolation: Classe II



IP44



IK07



Source lumineuse: 18 x LED 0.085W



Température de couleur des LED: 4000 K



Composition base, réflecteur, patère: Polycarbonate



Couleur: Blanc RAL9003



Diffuseur / Optique: Polycarbonate Transparent



Température de fonctionnement: -25 / 50 °C



Apte pour montage en surfaces inflammables: Oui



Conçues et fabriquées  
intégralement  
en Espagne

# TOLEDO IP44 CTS-0448

## Caractéristiques d'installation

Installation avec patère de fixation.

Possibilité d'installation:

- Saille Plafond / Mural
- Encastré plafond
- Mur encastré

Possibilité de connexion:

- Câblage encastré
- Câblage du tube de surface

Il possède deux entrées latérales pré-marquées pour les presse-étoupes M20 / PG11 / PG9 + 2 entrées supérieures pour les presse-étoupes PG7



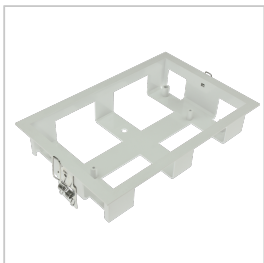
## Caractéristiques de fonctionnement

Luminaire du type: Centralisé.

Valable pour être fourni des manières suivantes:

- Directement à la tension nominale.
- Par une armoire d'alimentation centralisée à tension nominale (voir options possibles).

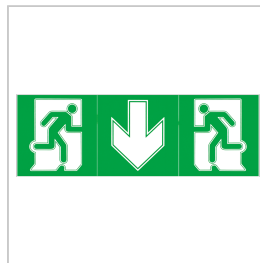
## Accessoires



AMT0091  
CADRE ENCASTREMENT TOLEDO  
PLAFOND BLANC



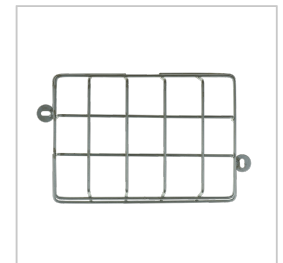
ABX0091  
PORTE ETIQUETTE TOLEDO  
ENCASTRE PLAFOND BLANC



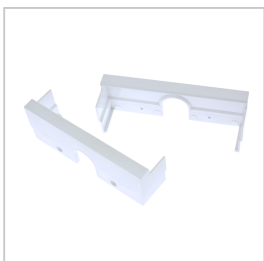
APV0030P  
ETIQUETTE ADHESIVE TOLEDO  
MULTI-DIRECTION OPAQUE



ABT0091  
PORTE ETIQUETTE TOLEDO  
SAILLIE PLAFOND / MURAL BLANC



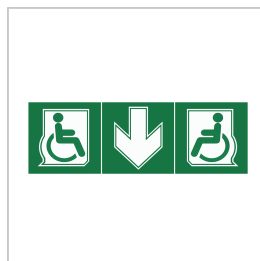
AGT000  
GRILLE DE PROTECTION TOLEDO  
IK10



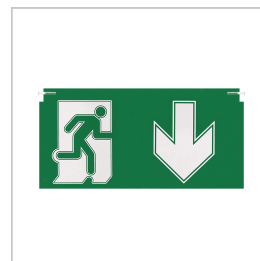
AKT001  
ACCESSOIRE TOLEDO  
IK10



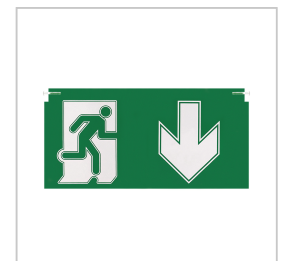
APV001  
ETIQUETTE ADHESIVE TOLEDO  
MULTI-DIRECTION - EAS



APV002  
ETIQUETTE ADHESIVE TOLEDO  
MULTI-DIRECTION - PMR

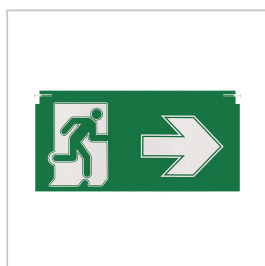


CTB101  
PLAQUE SERIGRAPHIEE TOLEDO  
DOUBLE FACE FLECHE BAS



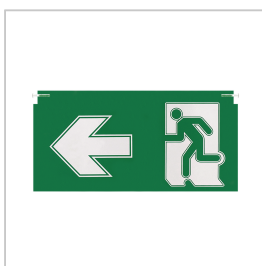
CTB102  
PLAQUE SERIGRAPHIEE TOLEDO  
SIMPLE FACE FLECHE BAS

## TOLEDO IP44 CTS-0448



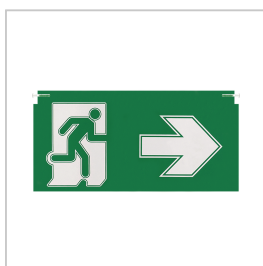
CTB103

PLAQUE SERIGRAPHIEE TOLEDO  
 DOUBLE FACE FLECHE GAUCHE / DROITE



CTB104

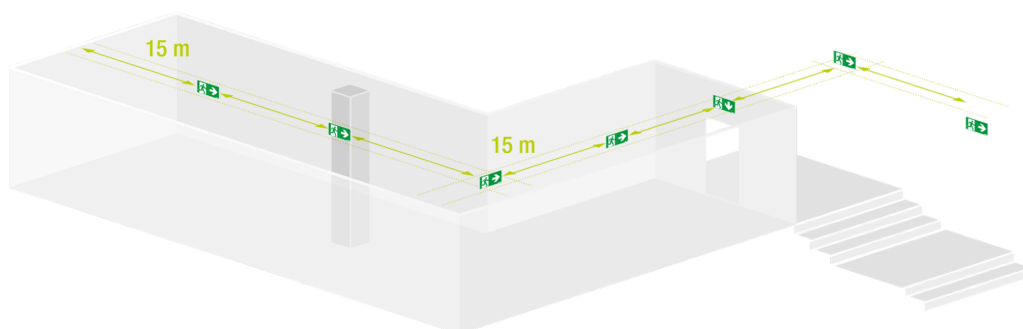
PLAQUE SERIGRAPHIEE TOLEDO  
 SIMPLE FACE FLECHE GAUCHE



CTB105

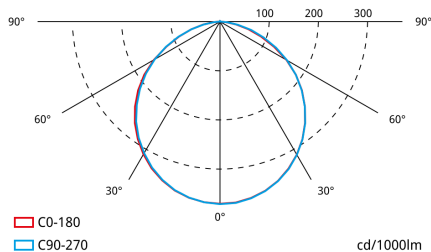
PLAQUE SERIGRAPHIEE TOLEDO  
 SIMPLE FACE FLECHE DROITE

### Tableau d'espacements



Un BAES Évacuation doit être placé à chaque obstacle, changement de direction, de niveau, ou sortie et issue de secours afin d'assurer l'éclairage des cheminements.  
 La distance maximale entre deux BAES Évacuation est de 15 mètres.

### Guide photométrique



## TOLEDO IP44 CTS-0448

### Poids (kg)



Poids du produit:  
0.38 kg

Poids du produit emballé:  
0.44 kg

Poids de la boîte de 10 unités:  
4.68 kg



### Dimensions (mm)

