

## Fiche technique

# ELYA P-45

## LEP-3045LXN

Taric 9405114090



### Normes techniques

EN-60598-1, EN-60598-2-22, EN-62034, NF-C71-800, NF-C71-820, NF-413

### Certifications



### Spécifications fonctionnelles

### Spécifications Mécaniques et Esthétiques

	Bloc Autonome d'Éclairage de Sécurité EVACUATION
	Système de contrôle: Auto-test
	AutoTest: Oui
	Type: Non permanent
	Alimentation: 230V~50Hz 0,25Wmax
	Consommation en mode non permanent: 0,25 W
	Flux assigné: 45 lm
	Distance de visibilité: 20 m
	Autonomie: 1 h Batterie: 3.2V-0.5Ah LiFePO <sub>4</sub>
	Temps de charge: 12 h
	Télécommande: Oui

	Possibilité d'installation: Saillie Plafond - Encastré Plafond
	Isolation: Classe II
	IP44
	IK04
	Source lumineuse: 16 x LED 0.5W
	Température de couleur des LED: 6000 K
	Composition base, réflecteur, patère: Polycarbonate
	Coleur: Noir RAL9005
	Diffuseur / Optique: Méthacrylate
	Température de fonctionnement: 0 / 40 °C
	Apte pour montage en surfaces inflammables: Oui



## ELYA P-45 LEP-3045LXN

### Caractéristiques d'installation

Installation avec patère de fixation.

Possibilité d'installation:

- Saille Plafond
- Encastré plafond

Possibilité de connexion:

- Câblage encastré
- Câblage du tube de surface



### Caractéristiques de fonctionnement

Entrée de télécommande qui permet:

- Mettez-vous au repos en l'absence de réseau.
- Redémarrez en état d'urgence en l'absence de réseau.
- Allumage en état d'urgence (moins de 24 heures de charge).
- Test d'autonomie manuel et à distance. (plus de 24 heures de charge).
- Programmation du jour et de l'heure pour effectuer les tests.
- Réinitialisation de l'état du luminaire.

BAES contrôlé par microprocesseur qui effectue des tests périodiques et automatiques.








Test fonctionnel tous les **7 jours**.



Test d'autonomie tous les **365 jours**.

Le résultat des tests est affiché par les LEDs d'état.

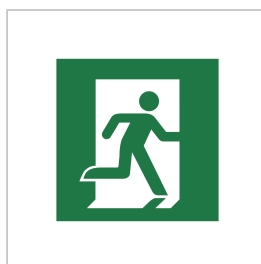
Le BAES dispose de LEDs d'état qui indiquent:

- |   |  |   |
|---|--|---|
|  Vert allumé : fonctionnement correct |  Orange allumé : batterie ou autonomie incorrecte |  Les deux leds éteintes : absence d'alimentation ou panne totale du BAES |
|  Vert clignotant : test en cours      |  Clignotement orange : défaut fonctionnel         |   |

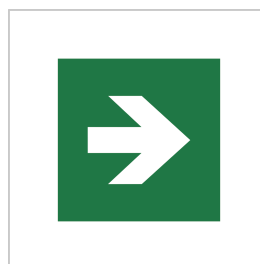
### Accessoires



AME001N  
CADRE D'ENCASTREMENT PLAFOND  
NOIR ELYA



APE001  
PICT ELYA  
HOMME



APE002  
PICT ELYA  
FLÈCHE



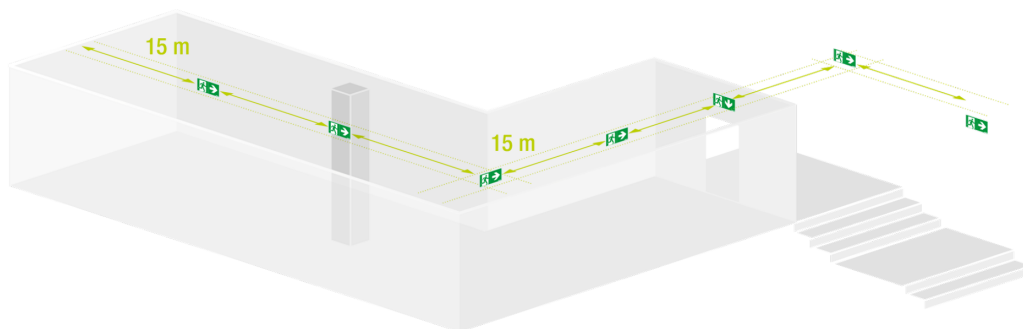
APE003  
PICT ELYA  
EAS



APE004  
PICT ELYA  
SORTIE POUR PMR

## ELYA P-45 LEP-3045LXN

### Tableau d'espacements



Un BAES Évacuation doit être placé à chaque obstacle, changement de direction, de niveau, ou sortie et issue de secours afin d'assurer l'éclairage des cheminements.  
La distance maximale entre deux BAES Évacuation est de 15 mètres.

### Poids (kg)



Poids du produit:  
0.54 kg

Poids du produit emballé:  
0.63 kg

Poids de la boîte de 12 unités:  
7.87 kg

### Dimensions (mm)

