

Fiche technique

TOLEDO IP44

LTS-3050LX

Taric 9405114090



GARANTIE

3 ANS



Normes techniques

EN-60598-1, EN-60598-2-22, EN-62034, NF-C71-800, NF-C71-820, NF-413

Certifications



Spécifications fonctionnelles



Bloc Autonome d'Éclairage de Sécurité EVACUATION



Système de contrôle: SATI



AutoTest: Oui



Type: Non permanent



Alimentation: 230V~ 50Hz 1.0 Wmax



Consommation en mode non permanent: 1 W



Flux assigné: 45 lm



Autonomie: 1 h
 Batterie: 3.2V-0.5Ah LiFePO₄



Temps de charge: 12 h



Télécommande: Oui

Spécifications Mécaniques et Esthétiques



Possibilité d'installation: Saillie Plafond/Mural - Encastré plafond



Isolation: Classe II



IP44



IK07



Source lumineuse: 4 x LED 0.5W



Température de couleur des LED: 4000 K



Composition base, réflecteur, patère: Polycarbonate



Coleur: Blanc RAL9003



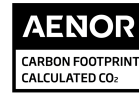
Diffuseur / Optique: Polycarbonate Transparent



Température de fonctionnement: 0 / 40 °C



Apte pour montage en surfaces inflammables: Oui



TOLEDO IP44 LTS-3050LX

Caractéristiques d'installation

Installation avec patère de fixation.

Possibilité d'installation:

- Saille Plafond / Mural.
- Encastré plafond. (Accessoire supplémentaire requis)
- Mur encastré. (Accessoire supplémentaire requis)

Possibilité de connexion:

- Câblage encastré
- Câblage du tube de surface

Il possède deux entrées latérales pré-marquées pour les presse-étoupes M20 / PG11 / PG9 + 2 entrées supérieures pour les presse-étoupes PG7



Caractéristiques de fonctionnement

Entrée de télécommande qui permet:

- Mettre en veille sans alimentation.
- Redémarrer en état d'urgence sans alimentation.
- Allumer en état d'urgence (plus de 24 h de charge)
- Test de durée manuel et à distance. (plus de 24 heures de charge).
- Programmation de la date et de l'heure des tests.
- Réinitialisation de l'état du luminaire.
- Communication d'état d'erreur à distance (avec télécommande TMU-100X +).

BAES contrôlé par microprocesseur qui effectue des tests périodiques et automatiques.








Test fonctionnel
tous les **7 jours**.



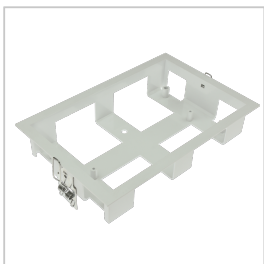
Test d'autonomie
tous les **365 jours**.

Le résultat des tests est
affiché par les LEDs d'état.

Le BAES dispose de LEDs d'état qui indiquent:

- | | | |
|---|--|---|
|  Vert allumé : fonctionnement correct |  Orange allumé : batterie ou autonomie incorrecte |  Les deux leds éteintes : absence d'alimentation ou panne totale du BAES |
|  Vert clignotant : test en cours |  Clignotement orange : défaut fonctionnel | |

Accessoires



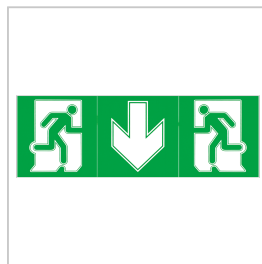
AMT0091

CADRE ENCASTREMENT TOLEDO
PLAFOND BLANC



ABX0091

PORTE ETIQUETTE TOLEDO
ENCASTRE PLAFOND BLANC



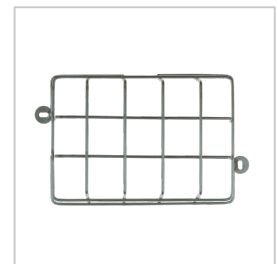
APV0030P

ETIQUETTE ADHESIVE TOLEDO
MULTI-DIRECTION OPAQUE



ABT0091

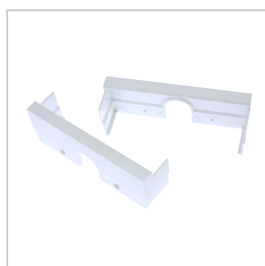
PORTE ETIQUETTE TOLEDO
SAILLIE PLAFOND / MURAL BLANC



AGT000

GRILLE DE PROTECTION TOLEDO
IK10

TOLEDO IP44 LTS-3050LX



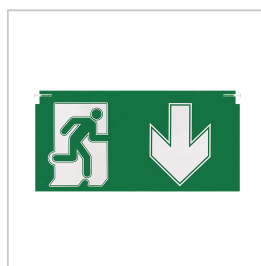
AKT001
 ACCESSOIRE TOLEDO
 IK10



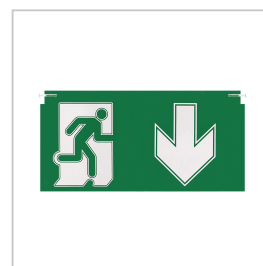
APV001
 ETIQUETTE ADHESIVE TOLEDO
 MULTI-DIRECTION - EAS



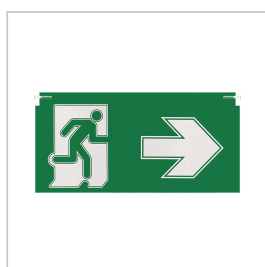
APV002
 ETIQUETTE ADHESIVE TOLEDO
 MULTI-DIRECTION - PMR



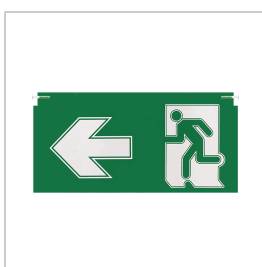
CTB101
 PLAQUE SERIGRAPHIEE TOLEDO
 DOUBLE FACE FLECHE BAS



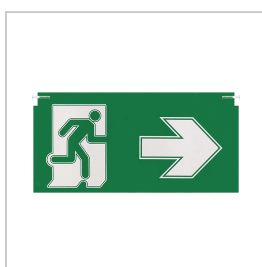
CTB102
 PLAQUE SERIGRAPHIEE TOLEDO
 SIMPLE FACE FLECHE BAS



CTB103
 PLAQUE SERIGRAPHIEE TOLEDO
 DOUBLE FACE FLECHE GAUCHE / DROITE

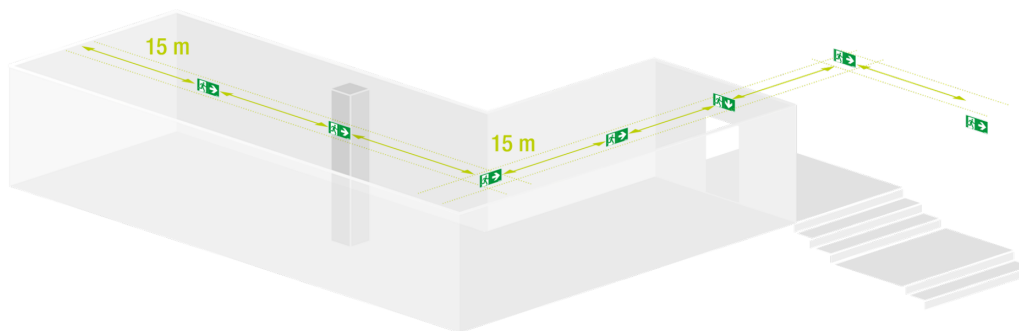


CTB104
 PLAQUE SERIGRAPHIEE TOLEDO
 SIMPLE FACE FLECHE GAUCHE



CTB105
 PLAQUE SERIGRAPHIEE TOLEDO
 SIMPLE FACE FLECHE DROITE

Tableau d'espacements



Un BAES Evacuation doit être placé à chaque obstacle, changement de direction, de niveau, ou sortie et issue de secours afin d'assurer l'éclairage des cheminements.
 La distance maximale entre deux BAES Evacuation est de 15 mètres.

TOLEDO IP44 LTS-3050LX

Guide photométrique



Poids (kg)



Poids du produit:
0.45 kg

Poids du produit emballé:
0.50 kg

Poids de la boîte de 10 unités:
5.27 kg

Dimensions (mm)

