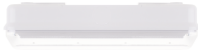


XENA FLAT IK10 LXE-3045EX

Taric 9405114090



8 436595717023



Normes techniques

EN-60598-1, EN-60598-2-22, EN-62034, NF-C71-800, NF-C71-820

Certifications



Spécifications fonctionnelles



Bloc Autonome d'Éclairage de Sécurité EVACUATION



Système de contrôle: SATI



AutoTest: Oui



Type: Non permanent



Alimentation: 230V~ 50Hz 0.85 Wmax



Consommation en mode non permanent: 0,85 W



Flux assigné: 45 lm



Autonomie: 1 h
Batterie: 3.6V-0.3Ah Ni-Cd



Temps de charge: 24 h



Télécommande: Oui

Spécifications Mécaniques et Esthétiques



Possibilité d'installation: Saillie Plafond/Mural



Isolation: Classe II



IP66



IK10



Source lumineuse: 6 x LED 0.085W



Température de couleur des LED: 4000 K



Composition base, réflecteur, patère: Polycarbonate



Coleur: Blanc RAL9003



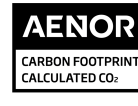
Diffuseur / Optique: Polycarbonate Transparent



Température de fonctionnement: 0 / 40 °C



Apte pour montage en surfaces inflammables: Oui



Conçues et fabriquées intégralement en Espagne

XENA FLAT IK10 LXE-3045EX

Caractéristiques d'installation

Possibilité d'installation:

- Saille Plafond / Mural

Possibilité de connexion:

- Câblage du tube de surface

Il dispose de 3 entrées pré-marquées pour les presse-étoupes PG-11 (non inclus), pour montage avec tube de surface.



Caractéristiques de fonctionnement

Entrée de télécommande qui permet:

- Mettre en veille sans alimentation.
- Redémarrez en état d'urgence sans alimentation.
- Allumer en état d'urgence (plus de 24 h de charge)
- Test de durée manuel et à distance. (plus de 24 heures de charge).
- Programmation de la date et de l'heure des tests.
- Réinitialisation de l'état du luminaire.
- Communication d'état d'erreur à distance (avec télécommande TMU-100X +).

BAES contrôlé par microprocesseur qui effectue des tests périodiques et automatiques.



Test fonctionnel
tous les **7 jours**.



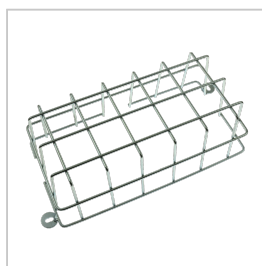
Test d'autonomie
tous les **365 jours**.

Le résultat des tests est
affiché par les LEDs d'état.

Le BAES dispose de LEDs d'état qui indiquent:

- | | | | | | |
|--|--------------------------------------|--|--|--|---|
| | Vert allumé : fonctionnement correct | | Orange allumé : batterie ou autonomie incorrecte | | Les deux leds éteintes : absence d'alimentation ou panne totale du BAES |
| | Vert clignotant : test en cours | | Clignotement orange : défaut fonctionnel | | |

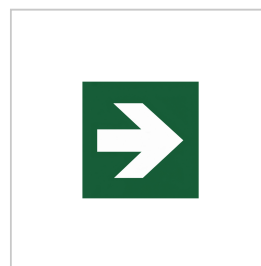
Accessoires



AGV-120-NM
GRILLE DE PROTECTION XENA FLAT
POUR BOITIER KAPE0065 ET LXE



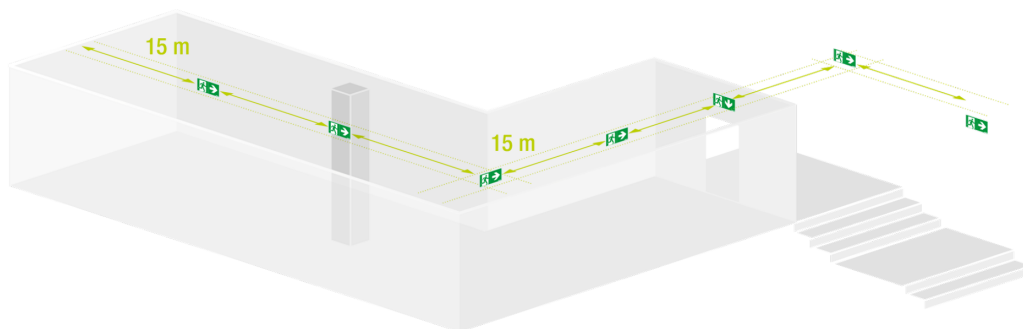
EEP150
PICT. DIANA/XENA IP66
HOMME



EEP151
PICT. DIANA/XENA IP66
FLÈCHE

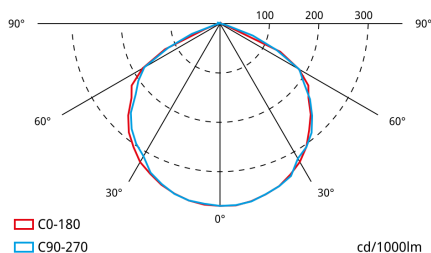
XENA FLAT IK10 LXE-3045EX

Tableau d'espacements



Un BAES Évacuation doit être placé à chaque obstacle, changement de direction, de niveau, ou sortie et issue de secours afin d'assurer l'éclairage des cheminements.
La distance maximale entre deux BAES Évacuation est de 15 mètres.

Guide photométrique



Poids (kg)



Poids du produit:
0.70 kg

Poids du produit emballé:
0.80 kg

Poids de la boîte de 12 unités:
10.30 kg

Dimensions (mm)

