

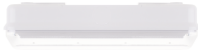
XENA FLAT IK10

LXE-3045LD+

Taric 9405114090



8 436 595 717 061



Normes techniques

EN-60598-1, EN-60598-2-22, EN-62034, NF-C71-800, NF-C71-820, NF-413

Certifications



Spécifications fonctionnelles



Bloc Autonome d'Éclairage de Sécurité EVACUATION



Système de contrôle: Câble SmartZ®



AutoTest: Oui



Bus de données: Oui



Type: Non permanent



Alimentation: 230V~ 50Hz 0.5 Wmax



Consommation en mode non permanent: 1,0 W



Flux assigné: 45 lm



Autonomie: 1 h
Batterie: 3.2V-0.5Ah LiFePO₄



Temps de charge: 12 h



Télécommande: Oui

Spécifications Mécaniques et Esthétiques



Possibilité d'installation: Saillie Plafond/Mural



Isolation: Classe II



IP66



IK10



Source lumineuse: 4 x LED 0.5W



Température de couleur des LED: 4000 K



Composition base, réflecteur, patère: Polycarbonate



Couleur: Blanc RAL9003



Diffuseur / Optique: Polycarbonate Transparent



Température de fonctionnement: 0 / 40 °C



Apte pour montage en surfaces inflammables: Oui



Conçues et fabriquées
intégralement
en Espagne

XENA FLAT IK10 LXE-3045LD+

Caractéristiques d'installation

Possibilité d'installation:

- Saille Plafond / Mural

Possibilité de connexion:

- Câblage du tube de surface

Il dispose de 3 entrées pré-marquées pour les presse-étoupes PG-11 (non inclus), pour montage avec tube de surface.



Caractéristiques de fonctionnement

Ce luminaire est compatible avec le système intelligent de gestion de l'éclairage de secours SmartZ®, conçu pour faciliter la maintenance et le contrôle de l'installation.

Le système permet une surveillance en temps réel, générant des alertes automatiques en cas de défaut potentiel et éliminant la nécessité d'inspections manuelles individuelles. De plus, il permet l'intégration avec d'autres systèmes, qu'ils soient câblés ou sans fil.

La communication se fait par deux fils avec polarité, connectés à une Centrale de Contrôle CWS, permettant son intégration dans l'écosystème SMARTZ.

En cas de non-connexion à la Centrale CWS, le luminaire fonctionnera en mode Autotest, exécutant automatiquement les tests détaillés ci-dessous.

BAES contrôlé par microprocesseur qui effectue des tests périodiques et automatiques.



Test fonctionnel
tous les **7 jours**.



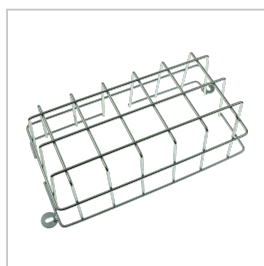
Test d'autonomie
tous les **365 jours**.

Le résultat des tests est
affiché par les LEDs d'état.

Le BAES dispose de LEDs d'état qui indiquent:

- Vert allumé : fonctionnement correct
- Orange allumé : batterie ou autonomie incorrecte
- Vert clignotant : test en cours
- Clignotement orange : défaut fonctionnel
- Les deux leds éteintes : absence d'alimentation ou panne totale du BAES

Accessoires



AGV-120-NM
GRILLE DE PROTECTION XENA FLAT
POUR BOITIER KAPE0065 ET LXE



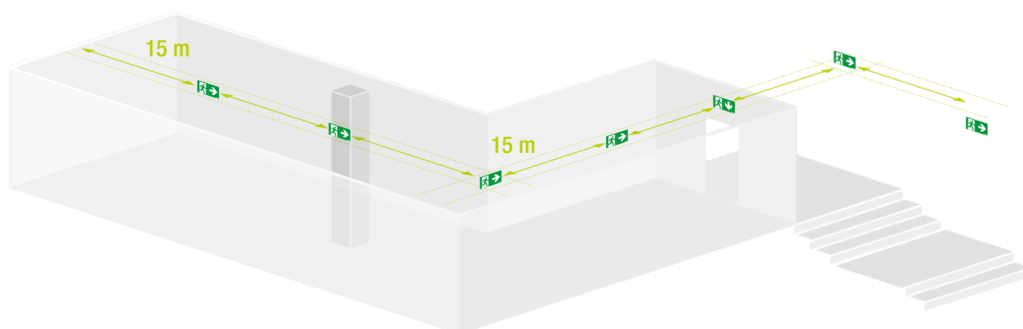
EEP150
PICT. DIANA/XENA IP66
HOMME



EEP151
PICT. DIANA/XENA IP66
FLÈCHE

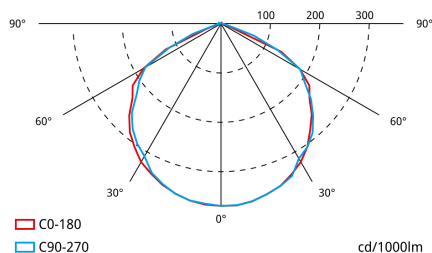
XENA FLAT IK10 LXE-3045LD+

Tableau d'espacements



Un BAES Évacuation doit être placé à chaque obstacle, changement de direction, de niveau, ou sortie et issue de secours afin d'assurer l'éclairage des cheminements.
La distance maximale entre deux BAES Évacuation est de 15 mètres.

Guide photométrique



Poids (kg)



Poids du produit:
0.88 kg

Poids du produit emballé:
0.94 kg

Poids de la boîte de 12 unités:
11.68 kg

Dimensions (mm)

