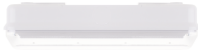


## XENA FLAT IK10 LXE-3045LX

Taric 9405114090



8 436 595 717 054



### Normes techniques

EN-60598-1, EN-60598-2-22, EN-62034, NF-C71-800, NF-C71-820, NF-413

### Certifications



### Spécifications fonctionnelles



Bloc Autonome d'Éclairage de Sécurité EVACUATION



Système de contrôle: SATI



AutoTest: Oui



Type: Non permanent



Alimentation: 230V~ 50Hz 0.5 Wmax



Consommation en mode non permanent: 1,0 W



Flux assigné: 45 lm



Autonomie: 1 h  
Batterie: 3.2V-0.5Ah LiFePO<sub>4</sub>



Temps de charge: 12 h



Télécommande: Oui

### Spécifications Mécaniques et Esthétiques



Possibilité d'installation: Saillie Plafond/Mural



Isolation: Classe II



IP66



IK10



Source lumineuse: 4 x LED 0.5W



Température de couleur des LED: 4000 K



Composition base, réflecteur, patère: Polycarbonate



Coleur: Blanc RAL9003



Diffuseur / Optique: Polycarbonate Transparent



Température de fonctionnement: 0 / 40 °C



Apte pour montage en surfaces inflammables: Oui



Conçues et fabriquées  
intégralement  
en Espagne

## XENA FLAT IK10 LXE-3045LX

### Caractéristiques d'installation

Possibilité d'installation:

- Saille Plafond / Mural

Possibilité de connexion:

- Câblage du tube de surface

Il dispose de 3 entrées pré-marquées pour les presse-étoupes PG-11 (non inclus), pour montage avec tube de surface.



### Caractéristiques de fonctionnement

Entrée de télécommande qui permet:

- Mettre en veille sans alimentation.
- Redémarrer en état d'urgence sans alimentation.
- Allumer en état d'urgence (plus de 24 h de charge)
- Test de durée manuel et à distance. (plus de 24 heures de charge).
- Programmation de la date et de l'heure des tests.
- Réinitialisation de l'état du luminaire.
- Communication d'état d'erreur à distance (avec télécommande TMU-100X +).

BAES contrôlé par microprocesseur qui effectue des tests périodiques et automatiques.



Test fonctionnel  
tous les **7 jours**.



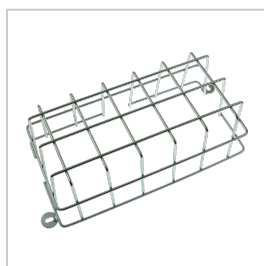
Test d'autonomie  
tous les **365 jours**.

Le résultat des tests est  
affiché par les LEDs d'état.

Le BAES dispose de LEDs d'état qui indiquent:

- |  |                                      |  |  |  |   |
|--|--------------------------------------|--|--|--|---|
|  | Vert allumé : fonctionnement correct |  | Orange allumé : batterie ou autonomie incorrecte |  | Les deux leds éteintes : absence d'alimentation ou panne totale du BAES |
|  | Vert clignotant : test en cours      |  | Clignotement orange : défaut fonctionnel         |  |   |

### Accessoires



AGV-120-NM  
GRILLE DE PROTECTION XENA FLAT  
POUR BOITIER KAPE0065 ET LXE



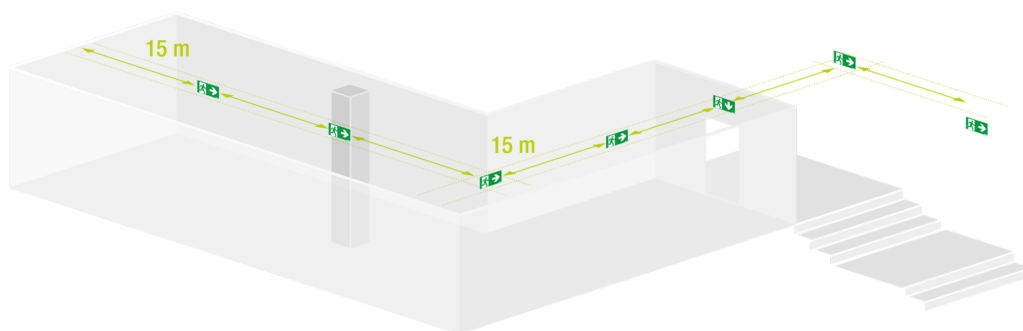
EEP150  
PICT. DIANA/XENA IP66  
HOMME



EEP151  
PICT. DIANA/XENA IP66  
FLÈCHE

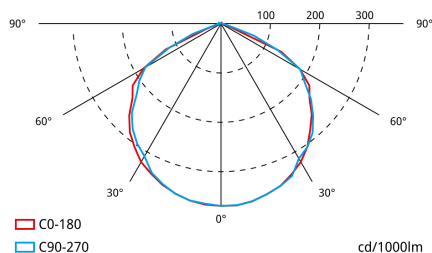
## XENA FLAT IK10 LXE-3045LX

### Tableau d'espacements



Un BAES Évacuation doit être placé à chaque obstacle, changement de direction, de niveau, ou sortie et issue de secours afin d'assurer l'éclairage des cheminements.  
La distance maximale entre deux BAES Évacuation est de 15 mètres.

### Guide photométrique



### Poids (kg)



Poids du produit:  
0.83 kg

Poids du produit emballé:  
0.89 kg

Poids de la boîte de 12 unités:  
11.15 kg

### Dimensions (mm)

