

## XENA FLAT LXF-3045EX

Taric 9405114090



8 436545858202



### Normes techniques

EN-60598-1, EN-60598-2-22, EN-62034, NF-C71-800, NF-C71-820, NF-413

### Certifications



### Spécifications fonctionnelles



Bloc Autonome d'Éclairage de Sécurité EVACUATION



Système de contrôle: SATI



AutoTest: Oui



Type: Non permanent



Alimentation: 230V~ 50Hz 0.85 Wmax



Consommation en mode non permanent: 0,85 W



Flux assigné: 45 lm



Autonomie: 1 h  
Batterie: 3.6V-0.3Ah Ni-Cd



Temps de charge: 24 h



Télécommande: Oui

### Spécifications Mécaniques et Esthétiques



Possibilité d'installation: Saillie Plafond/Mural - Encastré plafond



Isolation: Classe II



IP42



IK04



Source lumineuse: 6 x LED 0.085W



Température de couleur des LED: 4000 K



Composition base, réflecteur, patère: Polycarbonate



Coleur: Blanc RAL9003



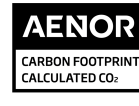
Diffuseur / Optique: Polycarbonate Transparent



Température de fonctionnement: 0 / 40 °C



Apte pour montage en surfaces inflammables: Oui



## XENA FLAT LXF-3045EX

### Caractéristiques d'installation

Installation avec patère de fixation.

Possibilité d'installation:

- Saille Plafond / Mural
- Encastré plafond
- Mur semi-encastré

Possibilité de connexion:

- Câblage encastré
- Câblage avec tube de surface (max M20)



### Caractéristiques de fonctionnement

Entrée de télécommande qui permet:

- Mettre en veille sans alimentation.
- Redémarrer en état d'urgence sans alimentation.
- Allumer en état d'urgence (plus de 24 h de charge)
- Test de durée manuel et à distance. (plus de 24 heures de charge).
- Programmation de la date et de l'heure des tests.
- Réinitialisation de l'état du luminaire.
- Communication d'état d'erreur à distance (avec télécommande TMU-100X +).

BAES contrôlé par microprocesseur qui effectue des tests périodiques et automatiques.



Test fonctionnel tous les **7 jours**.



Test d'autonomie tous les **365 jours**.

Le résultat des tests est affiché par les LEDs d'état.

Le BAES dispose de LEDs d'état qui indiquent:

- |  |                                      |  |                                                  |  |                                                                         |
|--|--------------------------------------|--|--------------------------------------------------|--|-------------------------------------------------------------------------|
|  | Vert allumé : fonctionnement correct |  | Orange allumé : batterie ou autonomie incorrecte |  | Les deux leds éteintes : absence d'alimentation ou panne totale du BAES |
|  | Vert clignotant : test en cours      |  | Clignotement orange : défaut fonctionnel         |  |                                                                         |

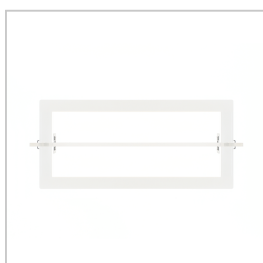
### Accessoires



AMD0041  
CADRE ENCASTREMENT XENA FLAT  
PLAFOND BLANC



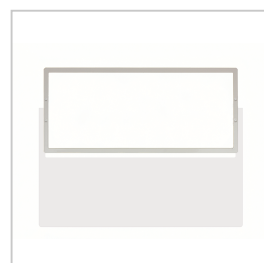
AKD010  
ACCESSOIRE XENA FLAT  
IK10



90091NMF  
PORTE ETIQUETTE XENA FLAT  
ENCASTRE PLAFOND BLANC

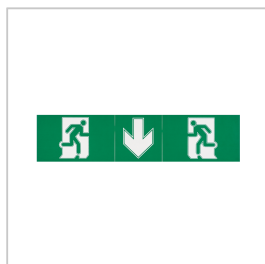


KAPE0065  
KIT ETANCHEITE XENA FLAT  
ENVELOPPE IP65 / IK10



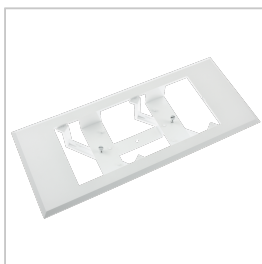
90095NMF  
PORTE ETIQUETTE XENA FLAT  
SAILLIE PLAFOND BLANC

## XENA FLAT LXF-3045EX



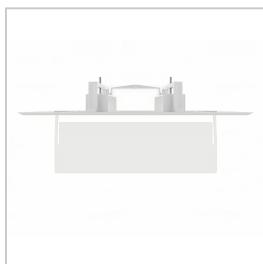
APV0000P

ETIQUETTE ADHESIVE XENA FLAT  
 MULTI-DIRECTION OPAQUE



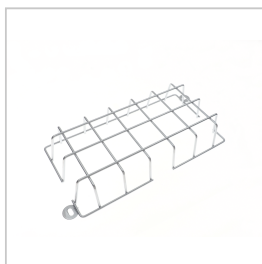
AMU8001

ACCESSOIRE XENA FLAT / DIANA  
 CADRE UNIVERSEL



AMU8004

ACCESSOIRE XENA FLAT / DIANA  
 CADRE UNIV. + PORTE ETIQUETTE



AGV-60-NM

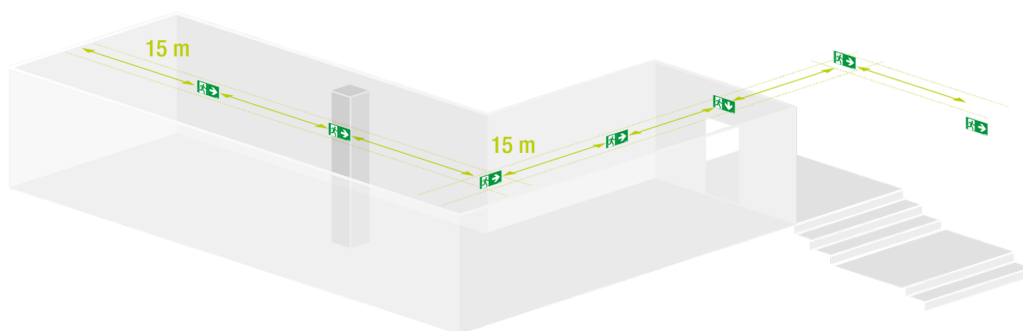
GRILLE DE PROTECTION XENA FLAT  
 IK10



KEYC

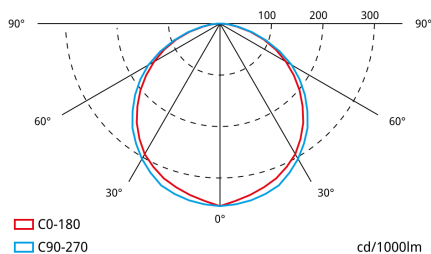
KIT ENVELOPPE CYLINDRIQUE XENA  
 SECURINOX

### Tableau d'espacements



Un BAES Évacuation doit être placé à chaque obstacle, changement de direction, de niveau, ou sortie et issue de secours afin d'assurer l'éclairage des cheminements.  
 La distance maximale entre deux BAES Évacuation est de 15 mètres.

### Guide photométrique



## XENA FLAT LXF-3045EX

### Poids (kg)



Poids du produit:  
0.49 kg

Poids du produit emballé:  
0.56 kg

Poids de la boîte de 18 unités:  
10.45 kg



### Dimensions (mm)

