

XENA FLAT LXF-3045EXP

Taric 9405114090



8 436 003 828 204



Normes techniques

EN-60598-1, EN-60598-2-22, EN-62034, NF-C71-800, NF-C71-820

Certifications



Spécifications fonctionnelles

	Bloc Autonome d'Éclairage de Sécurité EVACUATION
	Système de contrôle: SATI
	AutoTest: Oui
	Type: Permanent
	Alimentation: 230V~ 50Hz 2.4 Wmax
	Consommation en mode permanent: 2,4 W
	Flux assigné: 45 lm
	Autonomie: 1 h Batterie: 3.6V-0.3Ah Ni-Cd
	Temps de charge: 24 h
	Télécommande: Oui

Spécifications Mécaniques et Esthétiques

	Possibilité d'installation: Saillie Plafond/Mural - Encastré plafond
	Isolation: Classe II
	IP42
	IK04
	Source lumineuse: 8 x LED 0.085W
	Température de couleur des LED: 4000 K
	Composition base, réflecteur, patère: Polycarbonate
	Coleur: Blanc RAL9003
	Diffuseur / Optique: Polycarbonate Transparent
	Température de fonctionnement: 0 / 40 °C
	Apte pour montage en surfaces inflammables: Oui



Conçues et fabriquées intégralement en Espagne

XENA FLAT LXF-3045EXP

Caractéristiques d'installation

Installation avec patère de fixation.

Possibilité d'installation:

- Saille Plafond / Mural
- Encastré plafond
- Mur semi-encastré

Possibilité de connexion:

- Câblage encastré
- Câblage avec tube de surface (max M20)



Caractéristiques de fonctionnement

Entrée de télécommande qui permet:

- Mettez-vous au repos en l'absence de réseau.
- Redémarrez en état d'urgence en l'absence de réseau.
- Allumage en état d'urgence (moins de 24 heures de charge).
- Test d'autonomie manuel et à distance. (plus de 24 heures de charge).
- Programmation du jour et de l'heure pour effectuer les tests.
- Réinitialisation de l'état du luminaire.

BAES contrôlé par microprocesseur qui effectue des tests périodiques et automatiques.



Test fonctionnel tous les **7 jours**.



Test d'autonomie tous les **365 jours**.

Le résultat des tests est affiché par les LEDs d'état.

Le BAES dispose de LEDs d'état qui indiquent:

- | | | | | | |
|--|--------------------------------------|--|--|--|---|
| | Vert allumé : fonctionnement correct | | Orange allumé : batterie ou autonomie incorrecte | | Les deux leds éteintes : absence d'alimentation ou panne totale du BAES |
| | Vert clignotant : test en cours | | Clignotement orange : défaut fonctionnel | | |

Accessoires



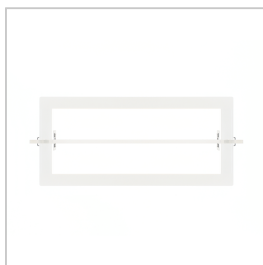
AMD0041

CADRE ENCASTREMENT XENA FLAT PLAFOND BLANC



AKD010

ACCESSOIRE XENA FLAT IK10



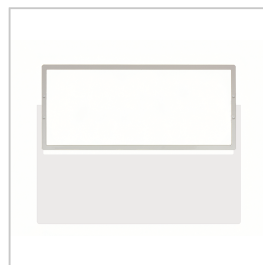
90091NMF

PORTE ETIQUETTE XENA FLAT ENCASTRE PLAFOND BLANC



KAPE0065

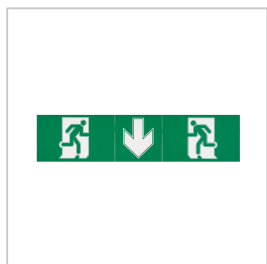
KIT ETANCHEITE XENA FLAT ENVELOPPE IP65 / IK10



90095NMF

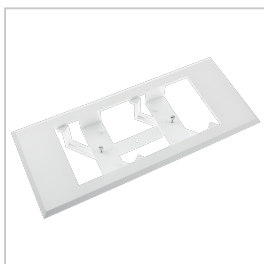
PORTE ETIQUETTE XENA FLAT SAILLIE PLAFOND BLANC

XENA FLAT LXF-3045EXP



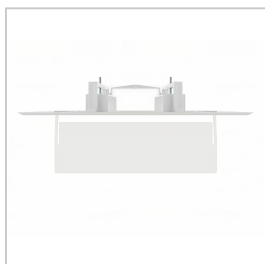
APV0000P

ETIQUETTE ADHESIVE XENA FLAT
 MULTI-DIRECTION OPAQUE



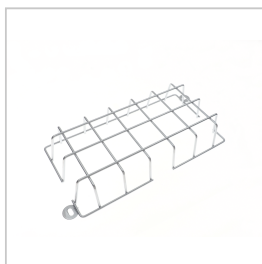
AMU8001

ACCESSOIRE XENA FLAT / DIANA
 CADRE UNIVERSEL



AMU8004

ACCESSOIRE XENA FLAT / DIANA
 CADRE UNIV. + PORTE ETIQUETTE



AGV-60-NM

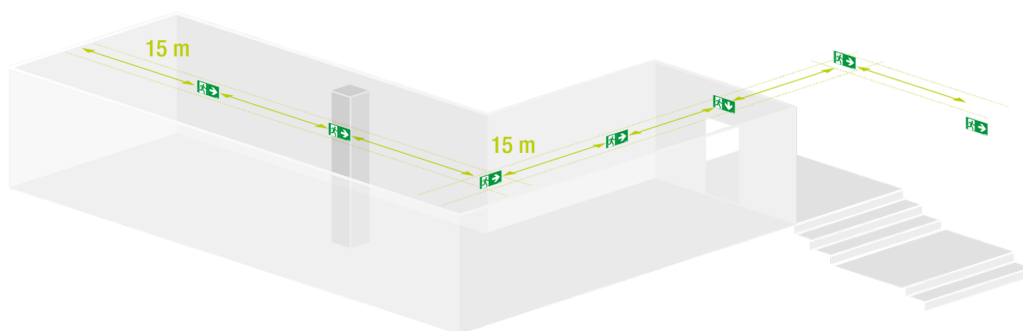
GRILLE DE PROTECTION XENA FLAT
 IK10



KEYC

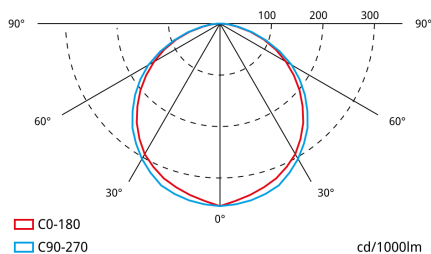
KIT ENVELOPPE CYLINDRIQUE XENA
 SECURINOX

Tableau d'espacements



Un BAES Evacuation doit être placé à chaque obstacle, changement de direction, de niveau, ou sortie et issue de secours afin d'assurer l'éclairage des cheminements.
 La distance maximale entre deux BAES Evacuation est de 15 mètres.

Guide photométrique



XENA FLAT LXF-3045EXP

Poids (kg)



Poids du produit:
0.49 kg

Poids du produit emballé:
0.54 kg

Poids de la boîte de 18 unités:
10.03 kg



Dimensions (mm)

