

XENA FLAT LXF-3045LX

Taric 9405114090



Normes techniques

EN-60598-1, EN-60598-2-22, EN-62034, NF-C71-800, NF-C71-820, NF-413

Certifications



Spécifications fonctionnelles



Bloc Autonome d'Éclairage de Sécurité EVACUATION



Système de contrôle: SATI



AutoTest: Oui



Type: Non permanent



Alimentation: 230V~ 50Hz 0.4 Wmax



Consommation en mode non permanent: 0,4 W



Flux assigné: 45 lm



Autonomie: 1 h
Batterie: 3.2V-0.5Ah LiFePO₄



Temps de charge: 12 h



Télécommande: Oui

Spécifications Mécaniques et Esthétiques



Possibilité d'installation: Saillie Plafond/Mural - Encastré plafond



Isolation: Classe II



IP42



IK04



Source lumineuse: 2 x LED 0.5W



Température de couleur des LED: 4000 K



Composition base, réflecteur, patère: Polycarbonate



Coleur: Blanc RAL9003



Diffuseur / Optique: Polycarbonate Transparent



Température de fonctionnement: 0 / 40 °C



Apte pour montage en surfaces inflammables: Oui



XENA FLAT LXF-3045LX

Caractéristiques d'installation

Installation avec patère de fixation.

Possibilité d'installation:

- Saille Plafond / Mural
- Encastré plafond
- Mur semi-encastré

Possibilité de connexion:

- Câblage encastré
- Câblage avec tube de surface (max M20)



Caractéristiques de fonctionnement

Entrée de télécommande qui permet:

- Mettre en veille sans alimentation.
- Redémarrer en état d'urgence sans alimentation.
- Allumer en état d'urgence (plus de 24 h de charge)
- Test de durée manuel et à distance. (plus de 24 heures de charge).
- Programmation de la date et de l'heure des tests.
- Réinitialisation de l'état du luminaire.
- Communication d'état d'erreur à distance (avec télécommande TMU-100X +).

BAES contrôlé par microprocesseur qui effectue des tests périodiques et automatiques.



Test fonctionnel tous les **7 jours**.



Test d'autonomie tous les **365 jours**.

Le résultat des tests est affiché par les LEDs d'état.

Le BAES dispose de LEDs d'état qui indiquent:

- Vert allumé : fonctionnement correct
- Orange allumé : batterie ou autonomie incorrecte
- Vert clignotant : test en cours
- Clignotement orange : défaut fonctionnel
- Les deux leds éteintes : absence d'alimentation ou panne totale du BAES

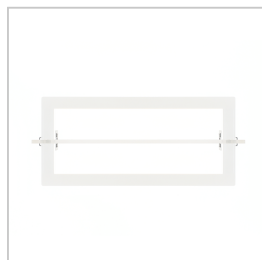
Accessoires



AMD0041
CADRE ENCASTREMENT XENA FLAT
PLAFOND BLANC



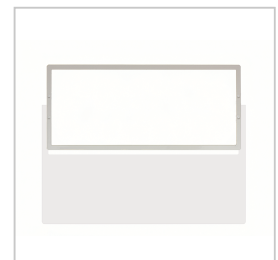
AKD010
ACCESSOIRE XENA FLAT
IK10



90091NMF
PORTE ETIQUETTE XENA FLAT
ENCASTRE PLAFOND BLANC

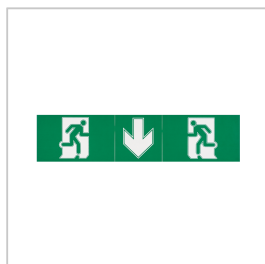


KAPE0065
KIT ETANCHEITE XENA FLAT
ENVELOPPE IP65 / IK10



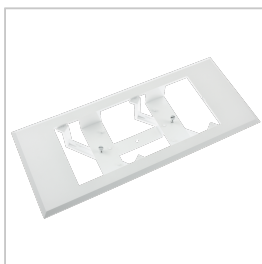
90095NMF
PORTE ETIQUETTE XENA FLAT
SAILLIE PLAFOND BLANC

XENA FLAT LXF-3045LX



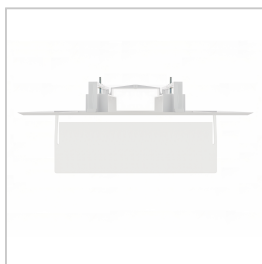
APV0000P

ETIQUETTE ADHESIVE XENA FLAT
MULTI-DIRECTION OPAQUE



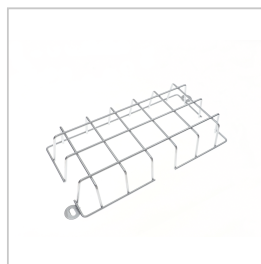
AMU8001

ACCESSOIRE XENA FLAT / DIANA
CADRE UNIVERSEL



AMU8004

ACCESSOIRE XENA FLAT / DIANA
CADRE UNIV. + PORTE ETIQUETTE



AGV-60-NM

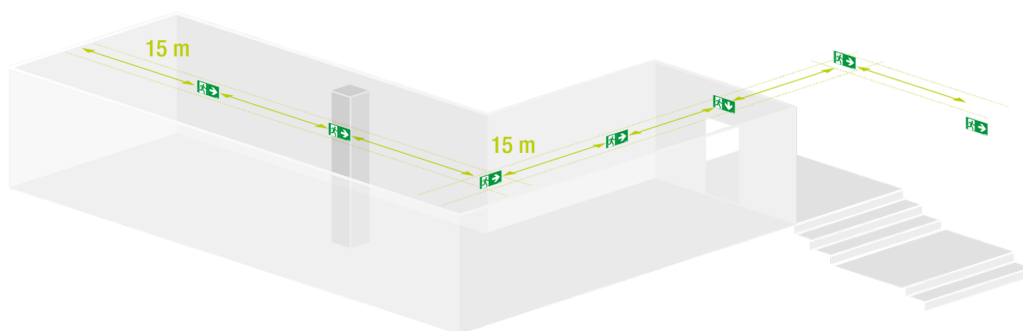
GRILLE DE PROTECTION XENA FLAT
IK10



KEY

KIT ENVELOPPE CYLINDRIQUE XENA
SECURINOX

Tableau d'espacements



Un BAES Évacuation doit être placé à chaque obstacle, changement de direction, de niveau, ou sortie et issue de secours afin d'assurer l'éclairage des cheminements.
La distance maximale entre deux BAES Évacuation est de 15 mètres.

Guide photométrique



XENA FLAT LXF-3045LX

Poids (kg)



Poids du produit:
0.50 kg

Poids du produit emballé:
0.56 kg

Poids de la boîte de 18 unités:
10.45 kg



Dimensions (mm)

