



DIANA FLAT

SPÉCIFICATION



Enveloppe en polycarbonate



Vasque : Polycarbonate transparent

IP

IP42

IK

IK04

lm

300 lm - 800 lm



Autonomie : 1 à 3 h · Batterie : LFP



Temps de charge : 12 h



Alimentation : 230 V - 50 Hz

LED

Température de LED : 4 000 ° K



Température d'utilisation : 0 °C à +40 °C



Auto-test

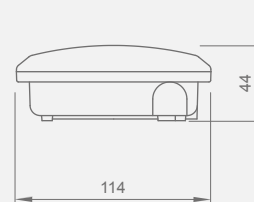
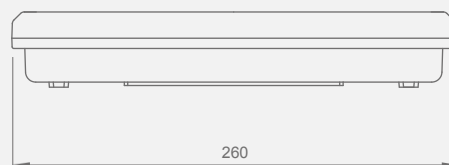


Contrôle adressable sans fil



Auto-test et WSS Lithium

DIMENSIONS (mm)



CONFORMITÉ AUX NORMES

EN-60598-2-22

Auto-test : EN-62034

Sans fil : ETSI EN 300 220

DALI : EN 62386

CERTIFICATIONS



GAMME

	Flux		Type*	Autonomie	Batterie	Référence
	Mode Secours	Secteur Présent				
Auto-test	420 lm		NP	1 h	3,2V 1,5A/h LFP	LDF9400LX
	390 lm	230 lm	P/NP	1 h	3,2V 1,5A/h LFP	LDF9400LXP
	800 lm		NP	1 h	6,4V 1,5A/h LFP	LDF9800LX
	800 lm	400 lm	P/NP	1 h	6,4V 1,5A/h LFP	LDF9800LXP
	300 lm	180 lm	P/NP	3 h	3,2V 3,0A/h LFP	LDF9250LXP3
Contrôle**	390 lm	230 lm	P/NP	1 h	3,2V 1,5A/h LFP	LDF9400LDPW
	800 lm	400 lm	P/NP	1 h	6,4V 1,5A/h LFP	LDF9800LDPW
	300 lm	180 lm	P/NP	3 h	3,2V 3,0A/h LFP	LDF9250LDP3W
DALI	390 lm	230 lm	P/NP	1 h	3,2V 1,5A/h LFP	LDF9400LAP
	800 lm	400 lm	P/NP	1 h	6,4V 1,5A/h LFP	LDF9800LAP
	300 lm	180 lm	P/NP	3 h	6,4V 1,5A/h LFP	LDF9250LAP3

*NP: Non Permanent. Le luminaire fonctionne sur l'alimentation de secours uniquement en cas d'interruption de l'alimentation secteur normale.

*P/NP : Permanent/Non Permanent. Avec un commutateur permettant de sélectionner le fonctionnement en mode Permanent ou Non Permanent.

**Pour les produits adressables filaires, remplacer "W" par "+" sur la référence .
Pour la version noire, ajouter « N » en fin de référence.

TABLEAU D'ESPACEMENT

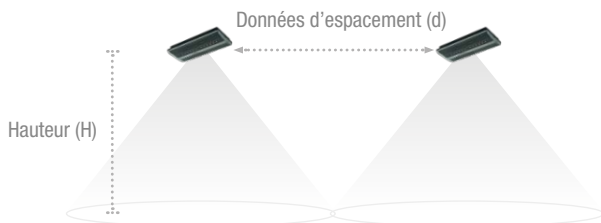
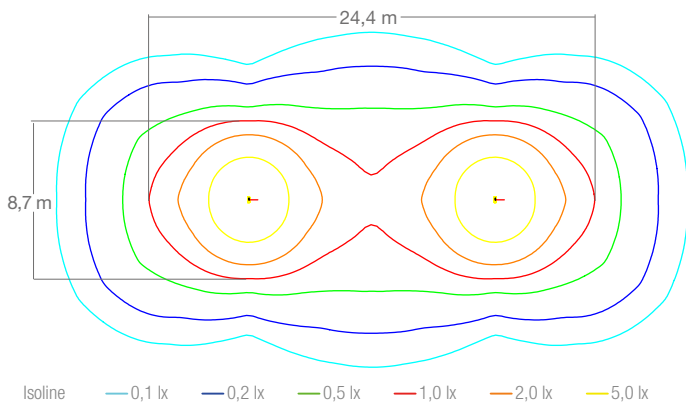


Tableau d'espacement calculé avec un éclairage de 1 lux minimum

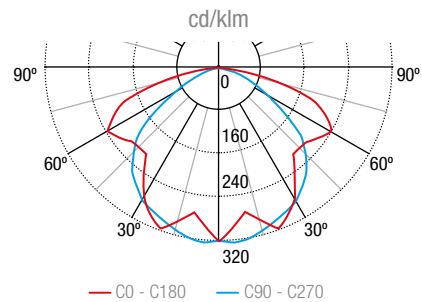
Hauteur (H)	Données d'espacement (d)	
	390 lm	800 lm
2,5 m	13,4 m	
3 m	14,4 m	
4 m	15,8 m	
5 m	16,7 m	
6 m	16,4 m	23,0 m
8 m		23,8 m
10 m		22,4 m
12 m		21,0 m
14 m		20,6 m

COURBE ISOLUX

Luminaire 390 lm placé à une hauteur de 3 m



GUIDE PHOTOMETRIQUE



DIANA FLAT

ZEMPER

ACCESSOIRES



CDD008
Vasque opale
(diminution de flux de 20%)



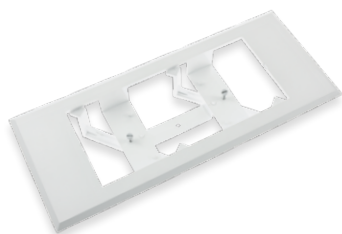
AED0071
Accessoires pour montage mural
semi-encasté (blanc)



AGV120
Grille de protection



AIF001
Accessoire fixation
inclinée à 47°



AMU8001
Cadre universel pour rénovation
Diana/Xena 8W



AMD0051
Accessoires pour montage plafond
encastré (couleur blanc)



AKF001
Accessoire IK10
Diana Flat



KEYC
Boîtier cylindrique IP65



APE0065
Kit enveloppe étanche
IP66/IK10



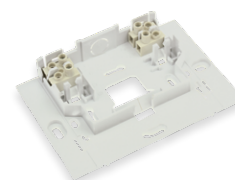
APE44
Kit IP44, spécialement indiqué
pour les zones de stationnement



90091NMF
Kit pour montage encastré au
plafond blanc + plaque transparente
(commander APA6XX séparément)



APT316
Pictogramme adhésif multi-direction



YPD0030
Patère de fixation pour
raccordement Diana
Flat

Série de pictogrammes (non inclus)



APV616

APV617

APV618

APV619

